

Rör

LK Värmerör PE-X

- Max drifttryck 6 bar
- Max kontinuerlig drifttemperatur 70 °C
- Max kortvarig belastning 95 °C

Förnätat polyetenrör för markvärmesystem, med syrediffusionsspärr.

Artikel	Dim.	Längd	Vikt (kg)	Förpackning
241 95 40	25 x 2,3	175 m	29,8	1/3
241 95 41	25 x 2,3	200 m	34,0	1/3
241 95 42	25 x 2,3	240 m	40,8	1/3
241 95 43	25 x 2,3	320 m	54,4	1/5



LK Värmerör PE-RT

- Max drifttryck 6 bar
- Max kontinuerlig drifttemperatur 60 °C
- Max kortvarig belastning 70 °C

Polyetenrör med syrediffusionsspärr för värmesystem.

Materialåtgång

- Rör dim. 20 x 2,0 röravstånd c/c 200 mm, ca 5,7 m/m²

Artikel	Dim.	Längd	Vikt (kg)	Förpackning
241 67 19	20 x 2,0	75 m	10,5	1/9
241 67 20	20 x 2,0	120 m	16,3	1/6
241 67 26	20 x 2,0	160 m	19,3	1/6
241 67 21	20 x 2,0	240 m	26,3	1/4
241 67 23	20 x 2,0	360 m	46,5	1/3
241 67 24	20 x 2,0	500 m	50,0	1/2



LK Markvärmerör 25

- Max drifttryck 6 bar
- Max kontinuerlig drifttemperatur 50 °C
- Max kortvarig belastning 70 °C

Polyetenrör för markvärmesystem, utan syrediffusionsspärr.

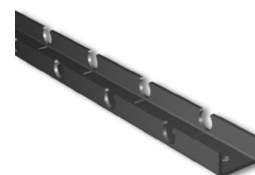
Artikel	Dim.	Längd	Vikt (kg)	Förpackning
241 91 22	25 x 2,3	175 m	29,0	1/5
241 79 97	25 x 2,3	200 m	33,0	1/5
241 79 98	25 x 2,3	240 m	39,6	1/5
241 91 23	25 x 2,3	320 m	53,0	1/4



Förläggingsdetaljer

LK Markvärmelist

- RSK nr. 241 76 99, c/c rörhållare 50 mm
- RSK nr. 241 74 95, c/c rörhållare 50 mm
- RSK nr. 241 74 08, c/c rörhållare 80 mm



LK Markvärmelist används för att fixera golvvärme/markvärmerör, listen ger ett exakt c/c-avstånd.

LK Markvärmelist förläggs med ett inbördes avstånd på 1-1,5 meter.

Mot isolering fixeras LK Markvärmelist med hjälp av LK Rörhållarbygel.

Mot betonggolv skruvas, skjuts eller spikas listen fast.

Mot mark fästs listen med hjälp av tältpinneformade armeringsjärn som slås ned i marken. (armeringsjärnen ingår ej i LK:s sortiment)

Materialåtgång

- Ca. 0,3 st/m²



Artikel	För rördim.	Längd	Höjd	c/c	Färg	Vikt (kg)	Förpackning
241 76 99	20 mm	4,0 m	25 mm	50 mm	Brungrå	1,56	1/10/700
241 74 95	25 mm	4,0 m	30 mm	50 mm	Grå/Orange	1,50	1/10
241 74 08	25 mm	4,0 m	30 mm	80 mm	Grå/Orange	1,75	1/10

LK Rörhållarbygel

LK Rörhållarbygel är avsedd för infästning av LK Markvärmelist mot isolering.

Materialåtgång

- Ca. 3 st/m²

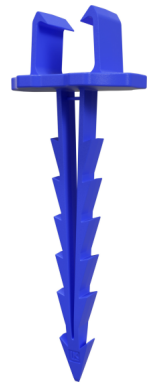


Artikel	För rördim.	Längd	Förpackning
241 75 17	8-12-16-20 mm	65 mm	1/100/5000

LK Rörhulling 16-20

LK Rörhulling 16-20 är avsedd för infästning av LK Universalrör/LK Värmerör i dimension 16-20 vid förläggning på isolering.

Artikel	För rördim.	Längd	Förpackning
241 94 85	16-20 mm	115 mm	1/50/500



LK Rörhulling 25-63

LK Rörhulling 25-63 är avsedd för infästning av LK Universalrör/LK Värmerör/LK Värmerör RiR i dimension 25-63 mm vid förläggning på isolering. Levereras inklusive buntband.

Artikel	För rördim.	Längd	Förpackning
241 94 86	25-63 mm	95 mm	1/25/500



Fördelare i mark

LK Markfördelare PEH

LK Markvärmefördelare är tillverkad av PEH PN 10. Fördelaren tillverkas i tre olika dimensioner: 75, 110 och 160 och levereras med påsvetsade avstick i dimension 25. Avsticken har normalt ett inbördes avstånd om 500 mm men anpassning sker efter respektive objekt.

LK Markvärmerör 25 x 2,3 kan anslutas mot markfördelaren med tre olika kopplingsmetoder; klämringkoppling, presskoppling eller elsvetsmuff.

Matarledning ansluts antingen med elsvetsmuff eller bordring/fläns.

Fördelaren tillverkas/anpassas för respektive objekt.



LK Elsvetsmuff PN 10

LK Elsvetsmuff dim 25 används för montering av LK Markvärmerör 25 x 2,3 mot LK Markfördelare PEH.

LK Elsvetsmuff dim 75, 110 och 160 används vid skarvning av LK Markfördelare PEH.

Vid montering ska elsvetsaggregat för tryckklass PN 10 användas.

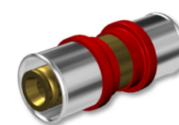


Artikel	Dim.	Förpackning
731100	25	1
731105	75	1
731107	110	1
731109	160	1

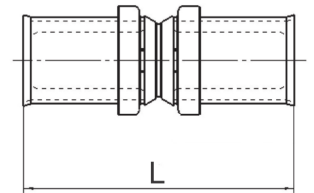
LK Presskoppling PV Rak (25)

För anslutning av LK Markvärmerör 25 x 2,3 mot LK Markvärmefördelare PEH.

Artikel	Dim.	L mm	Förpackning
241 70 52	25x2,3	60,5	1/5/160



För komplett sortiment av LK Presskopplingar PV, se golvvärmesortimentet.



LK Nippel rak

Nippel med 2 st kopplingsanslutningar. Kompletteras med respektive anslutningskoppling.

Artikel	Nippelansl.	Förpackning
241 79 12	25	1/25

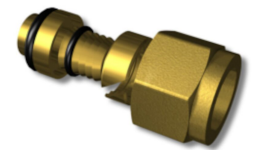


LK Anslutningskoppling

För anslutning av LK Markvärmerör \varnothing 25x2,3 mot LK Markfördelare PEH.

Kompletteras med LK Nippel rak, RSK 241 79 12.

Artikel	Avsedd för	Dim.	Rörtyp	Nippelansl.	Förpackning
241 79 07	PE-X	25x2,3	PE-X	25	1/25/250



LK Rörböjningsstöd Öppet

Rörböjningsstöd för LK Värmerör 20x2 och 25x2,3. Använd rörböjningsstöd dim. 34 till LK Markvärmerör 25x2,3. Komplettera med buntband för att fixera röret i rörböjningsstödet.

Artikel	För rördim.	Radie ytermått (mm)	Anmärkning	Förpackning
243 54 98	20 mm	150		1/10/50
243 55 00	25 mm	180	Ej lämpligt till LK Markvärmerör 25	1/10/50



LK Rörböjningsstöd med fästöra

Rörböjningsstöd med fästöra. Passar till PE-X RiR med ytterdimension 25.

Kan sättas separat eller tillsammans för att få 40 c/c. Praktiskt för tex rörförläggning till radiatorer.

Monteras med skruv. Skruv ingår ej.

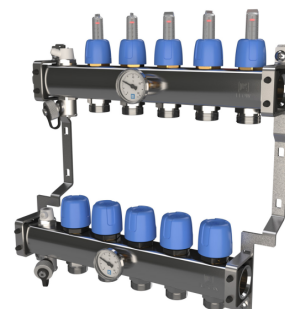


Artikel	För rördim.	Radie yttermått (mm)	Anmärkning	Förpackning
188 24 01	25 mm	120	ej lämpligt till LK Markvärmerör 25	1/50

VKF RF

LK Värmekretsfordelare RF

LK Värmekretsfordelare RF är tillverkad i rostfritt stål och finns i utförande från 1 till 12 st golvvärmekretsar. Värmekretsfordelaren levereras färdigmonterad på konsol. Fördelaren har termometrar på tillopp och retur, manuella avluftare samt påfyllnads/avtappningsventiler*.
(*VKF RF 1 levereras utan termometer samt påfyllnads/avtappningsventil)
Bipackat finns märkbrickor för uppmärkning av respektive golvvärmekrets, montageinstruktion samt en skyddspåse vilken används för att skydda fördelaren från t.ex. betongstänk under byggtiden.



Den övre fördelarstammen märkt FLOW (tillopp) är försedd med flödesindikatorer graderade från 0,5–5 l/min samt injusteringsventiler för injustering av respektive kretsflöde. Flödesindikatorerna är tillverkade av temperatur- och slagttålig plast. Plasten är resistent mot frostskyddsmedel såsom glykol samt etanol med upp till 50% resp. 30% inblandning.

Den nedre fördelarstammen märkt RETURN (retur) har handmanöverdon för avstängning av respektive krets. Handmanöverdonen ersätts normalt med LK Ställdon.

För anpassade skåp, ram/lucka och sockel se sortiment under Installationsskåp. Fördelaren kompletteras med LK Kulventil samt erforderliga kopplingar för anslutning av golvvärmerör:

- LK Anslutningskoppling i dim. 12x2, 16x2 eller 20x2.
 - Alt. LK Pressanslutningskoppling i dim 16x2 eller 20x2
- Anslutningsdimensioner:
- Anslutning matningsledning, G25 inv
 - Anslutning golvvärmerör, G20 utv Eurocone

Mått:

Fördelarens byggmått kan utläsas i artikeltabell nedan. Centrummått röranslutningar är 50 mm med 25 mm förskjutning mellan tillopp och retur. Tillkommande längdmått för tillbehör anges nedan.

- LK Kulventil Rak: 65 mm
- LK Kulventil Vinkel: 70 mm
- LK By-Pass RF: 15 mm
- LK By-Pass Delta P RF: 155 mm
- LK OptiFlow EVO II inkl rak övergångsnippel: 123 mm
- LK OptiFlow EVO II inkl övergångsnippel i vinkel: 93 mm

För mer information, se LKs sortiment samt produktens monteringsanvisning.

Artikel	Längd	Höjd	Djup	Antal kretsar	Vikt (kg)	Förpackning
241 02 58	128 mm	355 mm	90 mm	1	1,2	1/120
241 93 50	220 mm	355 mm	90 mm	2	2,2	1/48
241 93 51	270 mm	355 mm	90 mm	3	2,4	1/48
241 93 52	320 mm	355 mm	90 mm	4	2,6	1/48
241 93 53	385 mm	355 mm	90 mm	5	2,9	1/32
241 93 54	420 mm	355 mm	90 mm	6	3,0	1/32
241 93 55	470 mm	355 mm	90 mm	7	3,2	1/32
241 93 57	520 mm	355 mm	90 mm	8	3,4	1/24
241 93 58	570 mm	355 mm	90 mm	9	3,6	1/24
241 93 59	620 mm	355 mm	90 mm	10	3,8	1/24
241 93 60	670 mm	355 mm	90 mm	11	4,0	1/24
241 93 61	720 mm	355 mm	90 mm	12	4,2	1/24

LK Anslutningskoppling RF

För anslutning av LK Golvvärmerör PE-X dim 20 mm mot LK Värmekretsfordelare RF.

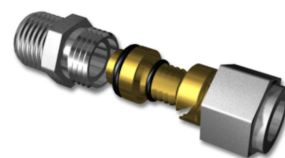
Artikel	Avsedd för	Dim.	Nippelansl.	Förpackning
241 94 68	PE/PE-X	20x2,0	G20 EuroCone	1/24/240



LK Anslutningsset rak

Anslutningsset för anslutning av matningsrör av PE-X mot LK Värmekretsfordelare RF.

Artikel	Utförande	Dim.	Förpackning
241 81 10	Förnicklad	25x2,3 x R25	1/50
241 81 11	Förnicklad	32x2,9/3,0 x R25	1/40



LK Koppling utv gg vinkel

Vinkelkoppling med utvändig gänga avsedd för PE/ PE-X-rör

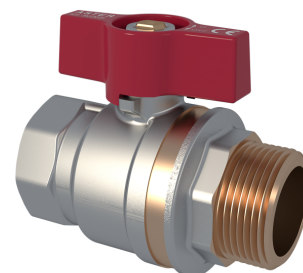
Artikel	Dim.	Förpackning
241 81 12	25x2,3 x R25	1/40/10
241 81 13	32x2,9 x R25	1/30



LK Kulventil rak G25

Avstängningsventil mot LK Värmekretsfordelare RF.

Artikel	Dim.	Förpackning
241 75 50	G25 inv/utv gg	1/8/48



LK Kulventil vinkel G25

Avstängningsventil mot LK Värmekretsfordelare RF.



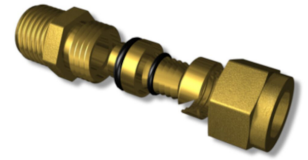
Artikel	Dim.	Förpackning
241 79 58	G25 inv/utv gg	1/6/24



LK Koppling utv gg

Övergångskoppling för LK Värmerör PE-X dim 20, 25 och 32 mm.

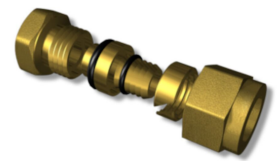
Artikel	Utförande	Dim.	Förpackning
241 79 08	Gul	20x2,0 x R15	1/25/250
241 78 99	Gul	20x2,0 x R20	1/25
241 79 09	Förnicklad	25x2,3 x R20	1/10
241 81 10	Förnicklad	25x2,3 x R25	1/50
241 81 11	Förnicklad	32x2,9/3,0 x R25	1/40



LK Koppling inv gg

Övergångskoppling för LK Värmerör PE-X dim 20 och 25 mm.

Artikel	Utförande	Dim.	Förpackning
241 79 10	Förnicklad	20x2,0 x G15	1/25/250
241 78 98	Förnicklad	20x2,0 x G20	1/25
241 79 11	Gul	25x2,3 x G20	1/10



LK Nippel rak

För sammandragning av LK Värmekretsfordelare RF.

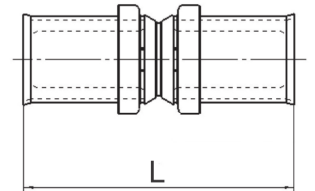
Artikel	Avsedd för	Dim.	Förpackning
241 74 68	LK VKF RF	G25	1/25/250



LK Presskoppling PV Rak (20)

Artikel	Dim.	L mm	Förpackning
241 70 40	20x2,0	56	1/10/240

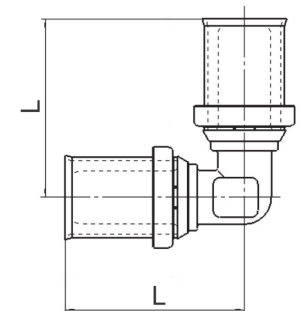
För komplett sortiment av LK Presskopplingar PV, se golvvärmesortimentet.



LK Presskoppling PV Vinkel 90° (20)

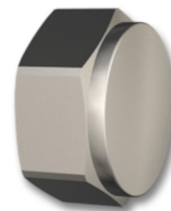
Artikel	Dim.	L mm	Förpackning
241 70 39	20x2,0	41,5	1/5/150

För komplett sortiment av LK Presskopplingar PV, se golvvärmesortimentet.



LK Skruvlock

Skruvlock med packning för proppning av ej utnyttjad anslutning på LK Värmekretsfordelare RF.



Artikel	Dim.	Fördelartyp	Förpackning
187 06 68	G20	LK Minifördelare 20 & LK VKF RF	1/10/50

LK Rörböjningsstöd Öppet

Rörböjningsstöd för LK Värmerör 20x2 och 25x2,3. Använd rörböjningsstöd dim. 34 till LK Markvärmerör 25x2,3. Komplettera med buntband för att fixera röret i rörböjningsstödet.



Artikel	För rördim.	Radie ytermått (mm)	Anmärkning	Förpackning
243 54 98	20 mm	150		1/10/50
243 55 00	25 mm	180	Ej lämpligt till LK Markvärmerör 25	1/10/50

LK Rörböjningsstöd med fästöra

Rörböjningsstöd med fästöra. Passar till PE-X RiR med ytterdimension 25.

Kan sättas separat eller tillsammans för att få 40 c/c. Praktiskt för tex rörförläggning till radiatorer.

Monteras med skruv. Skruv ingår ej.



Artikel	För rördim.	Radie ytermått (mm)	Anmärkning	Förpackning
188 24 01	25 mm	120	ej lämpligt till LK Markvärmerör 25	1/50

Qmax

LK Fördelare Qmax G50

LK Fördelare Qmax G50 är tillverkad av rostfritt stål och är avsedd att användas som fördelare i tappvatten, värme- och kylsystem där stora flöden kan förekomma. Fördelaren finns med två, tre, fyra eller sex uttag dim G25 med inbördes c/c om 100 mm. Fördelarna kan kombineras för att erhålla erforderligt antal uttag. Fördelaren kompletteras med LK Kulventil G50 samt LK Propp G50 (endast för värme) samt LK Konsol Qmax. Fördelaren levereras styckeförpackad med erforderligt antal packningar dim G50 respektive G25 samt instruktion. En mässingspropp G8 (för tappvatten) samt manuell avluftare (för värmesystem), anslutning G8.



Användningsområde tappvatten:

LK Fördelare Qmax används med fördel som gruppfordelare i system där behov finns på större flöde. Fördelaren installeras i system med samma tryck och temperaturområden som Universalrören, d.v.s. max 1,0 MPa vid +95 °C.

Användningsområde värme:

LK Fördelare Qmax används med fördel som gruppfordelare då flera LK Värmekretsfordelare ska anslutas till samma värmekälla. LK Fördelare Qmax kompletteras då med LK OptiFlow Evo II vilket gör att injustering/balansering av flödet till respektive LK Värmekretsfordelare sker enkelt från samma plats.

Artikel	Längd	Antal avstick	Fördelartyp	Förpackning
243 51 68	198 mm	2 x G25	Gruppfordelare	1/5
243 51 69	298 mm	3 x G25	Gruppfordelare	1/5
243 51 70	398 mm	4 x G25	Gruppfordelare	1/5
243 51 71	598 mm	6 x G25	Gruppfordelare	1/5

LK Konsol Qmax G50

LK Konsol Qmax G50 är avsedd att användas till LK Fördelare Qmax G50. Konsolerna är delbara för att passa olika applikationer.

Levereras parvis förpackad i plastpåse.

Artikel	Förpackning
241 03 16	1/10



OBS! Säljs parvis dvs. 2 st konsoler per förpackning.

LK Kulventil G50

Avsedd för LK Fördelare Qmax G50 då den monteras i värmesystem.

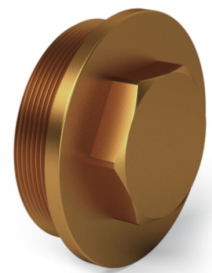
Artikel	Dim.	Längd	Förpackning
243 51 66	G40 inv x G50 lekande	99 mm	1/12



LK Propp G50

LK Propp G50 används för att avsluta/proppa LK Fördelare Qmax G50 då den monteras i värmesystem.

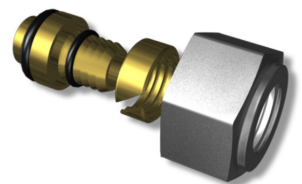
Artikel	Dim.	Förpackning
243 51 67	G50	1/10



LK Anslutningskoppling Qmax

För anslutning av LK Golvvärmerör PE-X dim. 20x2,0 och LK Markvärmerör dim. 25x2,3 mot LK Fördelare Qmax. Komplettera med LK Nippel rak utv gg (RSK 241 79 48).

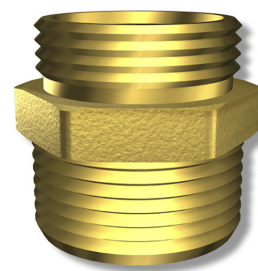
Artikel	Avsedd för	Dim.	Nippelansl.	Rörtyp	Förpackning
241 79 32	PE-X	20x2,0	25		1/25
241 79 07	PE-X	25x2,3	25	PE-X	1/25/250



LK Nippel rak utv gg

Nippel med 1 st kopplingsanslutning och en utvändig gänga. Kompletteras med respektive anslutningskoppling.

Artikel	Dim.	Nippelansl.	Förpackning
481 43 65	G20	12/16/20	1/25/250
241 79 48	G25	25	1/25



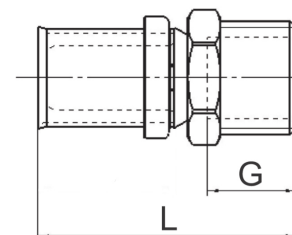
LK Presskoppling PV Rak utv gg (25)

För röranslutning mot LK Fördelare Qmax.

Artikel	Dim.	G mm	L mm	Förpackning
241 70 42	25x2,3/R25 utv gg	20	51,5	1/5/160



För komplett sortiment av LK Presskopplingar PV, se golvvärmesortimentet.



LK Rörböjningsstöd Öppet

Rörböjningsstöd för LK Värmerör 20x2 och 25x2,3. Använd rörböjningsstöd dim. 34 till LK Markvärmerör 25x2,3. Komplettera med buntband för att fixera röret i rörböjningsstödet.

Artikel	För rördim.	Radie yttermått (mm)	Anmärkning	Förpackning
243 54 98	20 mm	150		1/10/50
243 55 00	25 mm	180	Ej lämpligt till LK Markvärmerör 25	1/10/50



LK Fördelarskåp Qmax

LK Fördelarskåp Qmax är avsett att användas där man önskar dölja LK Fördelare Qmax G50. LK Fördelarskåp Qmax med tillhörande monteringsanvisning är anpassat till Branschregler Säker Vatteninstallation. Skåpet har en tät botten med rör genomföringar av gummi. Skåpsbotten är försedd med dränagestos vilket gör att eventuellt läckagevatten dräneras till en inspektionsbar plats.

Skåpet är tillverkat av 1 mm pulverlackerad stålplåt, RAL 9016. Skåpet är avsett att monteras inbyggt i vägg alternativt utvändigt på vägg. Minsta regeltjocklek vid inbyggnad är 190 mm. Skåpet skall monteras enligt Branschregler Säker Vatteninstallation.

Till skåpet finns olika lösningar för ram/lucka beroende på var skåpet monteras och vilka estetiska krav som ställs:

Ram/lucka i standardutförande är tillverkat av pulverlackerad stålplåt, RAL 9016.

Det finns två typer av ram/lucka i standardutförande beroende på om skåpet är monterat in eller utvändigt på innervägg.

Vid utvändigt montage ska skåpet även kompletteras med sockel för döljande av rör mellan skåp och golv.

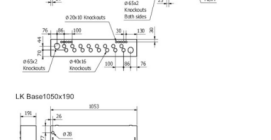
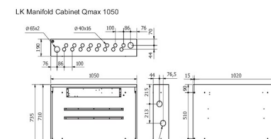
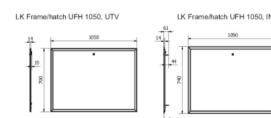
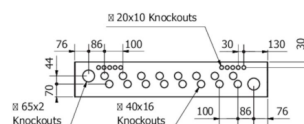
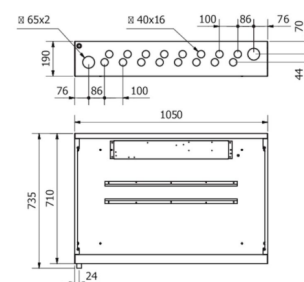
Vid montage i rum med tätskikt på vägg ska skåpet kompletteras med LK Våtzenslucka PRESEAL som ansluts till väggens tätskikt.

För en diskret / dold installation av LKs skåp kan man med fördel använda LK Gipslucka HIDDEN.

För mer information om respektive ram/ lucka, se produktsortimentet.

LK Fördelarskåp Qmax levereras med LK Konsol Qmax, rör genomföringar, bälgmuff för dränage, 1,5 meter tomrör för dränage, dränageböj med utloppsbricka, kabelgenomföringar för rumsreglering, sprutskydd samt monteringsanvisning. Baksidan av skåpet är försett med fyra stycken förmonterade M8 muttrar som kan användas för infästning mot LK Skåpsstativ då man önskar montera skåpet innan en betongplatta gjuts. Skåpets gavlar är försedda med knockouthål för ev. sidoanslutning av tillopp och returledning. Ovansidan av skåpet har knockouthål för ev. stamdragning genom skåpet samt knockouthål för rördragning uppåt. Max rördimension för stam är 50 mm. För kabelgenomföring till rumsreglering m.m. finns knockouthål i skåpets ovansida.

OBS! I de fall en stamledning dras inuti skåpet, kan max antal uttag komma att minskas med ett eller flera uttag.



Artikel	Bredd	Höjd	Djup	Vikt (kg)	Förpackning
241 03 10	1050 mm	710 mm	190 mm	12,5	1/4

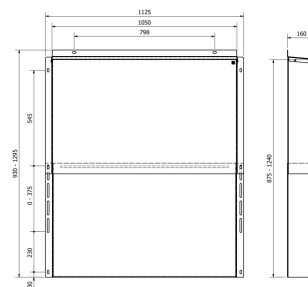
LK Fördelarskydd Qmax 1050

LK Fördelarskydd Qmax är avsett att användas där man önskar skydda LK Fördelare Qmax G50 vid utomhusmontage. Skyddet är tillverkat av en 2 mm galvaniserad stålplåt och avsett att monteras utomhus mot vägg. Skyddet kan täcka en Qmax fördelare med upp till 6 avstick.

LK Fördelarskydd Qmax levereras i två delar. Plugg och skruv ingår ej. Hålbredd för infästning är 10 mm.



Artikel	Bredd	Höjd	Djup	Vikt (kg)	Förpackning
243 52 59	1050 mm	875 - 1240 mm	160 mm	30,55	1/3



Styrutrustning

LK Styrenhet ETO2

LK Styrenhet ETO2 är främst avsedd att användas då LK Markvärme ska styras intermittent. Beroende på inkoppling kan enheten antingen styra start/stopp av extern reglerutrustning eller så kan styrenheten reglera markvärmesystemets framledningstemperatur.



Komplettera med LK Markgivare ETOG samt även med LK Rörgivare ETF om framledningstemperaturen ska styras.

Artikel	Förpackning
538 61 76	1/40

LK Markgivare ETOG

LK Markgivare ETOG ansluts till LK Styrenhet ETO2.

Normalt ansluts endast en markgivare till styrenheten men om ytan som ska värmas sträcker sig runt en byggnad och därmed hamnar i olika vädersträck kan det vara befogat att ansluta ytterligare en markgivare till enheten.



Artikel	Kabellängd	Förpackning
538 61 77	10 m	1

LK Rörgivare ETF

LK Rörgivare ETF används tillsammans med LK Styrenhet ETO2 om styrenheten ska styra/reglera markvärmesystemets framledningstemperatur.



Artikel	Kabellängd	Förpackning
538 61 78	2,5 m	1