

# CubicMeter

## LK CubicMeter

- Plug & Play-installation med lågt underhåll
- Trådlös kommunikation, Wireless M-Bus – Mode C1 868 MHz (EN-13757 Standard)
- Kompatibel med LK Pex och PAL rör dim. 16 – 25.



LK CubicMeter är en icke-invasiv vatten- och läckagemätare.

LK CubicMeters unika design gör att den kan installeras på befintliga rör i intervallet mellan 15 - 26 mm med ytterdiameter och en rad olika material.

- Eliminerar behovet av ultraljud gel, som torkar snabbt
- Upp till 98% noggrannhet och MID / OIML R-49-kompatibel
- Upp till tio års batteritid
- Plug & Play-installation med lågt underhåll
- Kompatibel med LK Pex och PAL rör dim. 16 – 25.
- Detektering av droppläckage, brustna rör och större läckor
- Trådlös kommunikation, Wireless M-Bus – Mode C1 868 MHz (EN-13757 Standard)

Enligt studier minskar implementeringen av individuell mätning vattenförbrukningen med cirka 30%. För en normal genomsnittlig familj minskar inte bara vattenförbrukningen utan också koldioxidutsläpp och eventuella läckagekostnader.



Artikel	Benämning	Dim.	Längd	Kommunikation	Förpackning
518 24 03	Q3=2,5 m3/h	16-25	86	Wireless M-Bus – Mode C1 868 MHz (EN-13757 Standard)	1/1



# Tillbehör

## LK Passbit 110

LK Passbit 110 används som distans för senare inkoppling av vattenmätare alt. värmemängdsmätare i LK Fördelarskåp UNI. Levereras med 2 st fiberpackningar. LK Passbit 110 fungerar med LK CubicMeter, mätaren kan enkelt placeras på passbiten. Passbiten är tillverkas i PPSU och kan sitta permanent installerad på kallvatten och varmvatten.



Artikel	Dim.	Längd	Förpackning
188 26 66	G20 x G20	110 mm	1/60

# Vattenfelsbrytare

## LK CubicSecure

- Smart vattenfelsbrytare
- Marknadens minsta byggmått
- Plug-Play installation

LK CubicSecure mäter vattenflöde i realtid och upptäcker vattenläckor omedelbart. Den skyddar bostäder från stora skador orsakade av droppläckage och brustna vattenledningar. Enheten kopplas upp mot wifi och ger relevanta notiser om larm och möjligheten att se den individuella vattenförbrukningen i appen MyLK. Den fungerar även helt på egen hand utan uppkoppling mot Internet.

Ultraljudssensorer mäter kontinuerligt vattenflödet med precision och exakthet, vilket möjliggör avläsning av riktigt små flöden. För att upptäcka de minsta droppläckagen så har LK CubicSecure en tryckgivare som kontinuerligt mäter trycket. En gång per dygn stänger ventilen av vattnet och mäter trycket för att upptäcka de absolut minsta avvikelserna. Detta görs oftast på natten då vattnet inte använts på ett tag.



Artikel	Dim.	Längd	Färg	Förpackning
188 26 67	G20 EuroCone	110	Vit	1/1

## LK CubicDetector

- Upptäcker vattenläckage
- Larmfunktioner via wifi
- Lättplacerad, kräver ingen installation

Komplettera LK CubicSecure med en läckagedetektor för optimal övervakning av ditt hem. LK CubicDetector placeras där läckage kan uppstå, exempelvis i ett köksskåp eller på golvet i en tvättstuga. När ytan som Detektorn står på blir blöt så larmar den anslutna mobiler och tillsammans med LK CubicSecure kan enheten stänga av vattenflödet för att förhindra vattenskador.



LK CubicDetector varnar även vid låg temperatur och hög luftfuktighet.

Detektorn kan också användas helt stand-alone utan wifi och larmar då med en ljudsignal.

För trånga utrymmen kan den kompletteras med LK Sensor som är en mindre extern givare.

Artikel	Benämning	Avsedd för	Kommunikation	Temperaturomr.	Kabellängd	Förpackning
188 26 88	CubicDetector	CubicSecure	2.4 GHz Wi-Fi, (802.11bgn)	-25°C - 60°C		1/1
188 26 87	Sensor	CubicDetector		-25°C - +60°C	1219mm	1/1

# Läckagebrytare

## LK WSS Mini Start

LK WSS Mini Start är ett paket med en huvudenhet, en motorventil G20 och en sensor. Paketet kan användas där man önskar stänga av vattnet då en vattenläcka detekteras, t ex vid en vattenautomat eller en kaffemaskin. Systemet spänningsmatas med en 5V nätadapter. Det går att ansluta flera sensorer för detektering på en större yta.



Artikel	Dim.	Antal kanaler	Kommunikation	Förpackning
188 26 22	1 st ventil G15 inv	16	Trådlös	1
188 26 23	1 st ventil G20 inv	16	Trådlös	1
188 26 24	1 st ventil G25 inv	16	Trådlös	1
188 26 25	2 st ventiler G15 inv	16	Trådlös	
188 26 26	2 st ventiler G20 inv	16	Trådlös	1
188 26 27	2 st ventiler G25 inv	16	Trådlös	1

## LK WSS Mini Standard

LK WSS Mini Standard är ett paket med en huvudenhet, en motorventil G15/G20/G25, en sensor samt en läckagedetektor. Paketet kan användas där man önskar stänga av vattnet då en vattenläcka detekteras, t ex vid ett kök.. Systemet spänningsmatas med en 5V nätadapter. Det går att ansluta flera sensorer för detektering på en större yta. Läckagedetektorn har två sensorer men kan byggas på med flera. Detekterar sensorn vatten skickar den en signal till huvudenheten som stänger av vattnet. Det går även att komplettera systemet med fler läckagedetektorer om man vill övervaka flera platser.



Läckagedetektorn kommunicerar trådlöst, är batteridrivna eller kan ha extern spänningsmatning. Totalt kan max 16 manöverpaneler eller läckagedetektorer anslutas till huvudenheten.

Artikel	Dim.	Antal kanaler	Kommunikation	Förpackning
188 26 28	1 st ventil G15 inv	16	Trådlös	1
188 26 29	1 st ventil G20 inv	16	Trådlös	1
188 26 30	1 st ventil G25 inv	16	Trådlös	1

## LK WSS Mini Plus

LK WSS Mini Plus är ett paket med en huvudenhet, en motorventil G15/G20/G25, en sensor, en manöverpanel och en läckagedetektor med två sensorer. Paketet kan användas där man önskar stänga av vattnet då en vattenläcka detekteras, t ex vid ett kök.. Systemet spänningsmatas med en 5V nätadapter. Med manöverpanelen kan man stänga av vattnet direkt eller med fördröjning och slå på det igen. Det går att ansluta flera sensorer för detektering på en större yta. Läckagedetektorn har två sensorer men kan byggas på med flera. Detekterar sensorn vatten skickar den en signal till huvudenheten som stänger av vattnet. Det går även att komplettera systemet med fler läckagedetektorer om man vill övervaka flera platser.



Manöverpanelen och Läckagedetektorn kommunicerar trådlöst, är batteridrivna eller kan ha extern spänningsmatning. Totalt kan max 16 manöverpaneler eller läckagedetektorer anslutas till huvudenheten.

Artikel	Dim.	Antal kanaler	Kommunikation	Förpackning
188 26 31	1 st ventil G15 inv	16	Trådlös	1
188 26 32	1 st ventil G20 inv	16	Trådlös	1
188 26 33	1 st ventil G25 inv	16	Trådlös	1

# Vattenlarm

## LK Läckagedetektor WSS

- Fler sensorer kan anslutas.
- Trådbunden eller trådlös kommunikation.
- Har temperaturövervakning.



LK Läckagedetektor WSS är ett tillbehör till LK Vattenfelsbrytare WSS (Start, Standard och Standard Plus). I paketet ingår två sensorer för detektering av vattenläckage. Enheten är batteridrivnen men kan kompletteras med en nätadapter för extern spänningsmatning. LK Läckagedetektor WSS kan också användas enskilt, som ett vattenlarm.

Vid ett eventuellt läckage ger detektorn ifrån sig ett ljud.

Det går att ansluta fler sensorer för detektering på en större yta. Totalt kan max 16 manöverpaneler eller läckagedetektorer anslutas till huvudenheten.

Läckagedetektorn kommunicerar trådlöst eller med kabel om den ansluts till en huvudenhet. 2st AA batterier är bipackade.

Artikel	Spänning	Anslutning	Kommunikation	Förpackning
188 22 97	2 st AA eller 5V DC	3,5 mm för sensor	Trådlös eller trådbunden	1

## LK CubicDetector

- Upptäcker vattenläckage
- Larmfunktioner via wifi
- Lättplacerad, kräver ingen installation



Komplettera LK CubicSecure med en läckagedetektor för optimal övervakning av ditt hem. LK CubicDetector placeras där läckage kan uppstå, exempelvis i ett köksskåp eller på golvet i en tvättstuga. När ytan som Detektorn står på blir blöt så larmar den anslutna mobiler och tillsammans med LK CubicSecure kan enheten stänga av vattenflödet för att förhindra vattenskador.

LK CubicDetector varnar även vid låg temperatur och hög luftfuktighet. Detektorn kan också användas helt stand-alone utan wifi och larmar då med en ljudsignal. För trånga utrymmen kan den kompletteras med LK Sensor som är en mindre extern givare.

Artikel	Benämning	Avsedd för	Kommunikation	Temperaturomr.	Kabellängd	Förpackning
188 26 88	CubicDetector	CubicSecure	2.4 GHz Wi-Fi, (802.11bgn)	-25°C - 60°C		1/1
188 26 87	Sensor	CubicDetector		-25°C - +60°C	1219mm	1/1

# Tillbehör

## LK Sensor med förgrening WSS

LK Sensor med förgrening WSS är ett tillbehör till LK Läckagedetektor WSS eller LK Huvudenhet WSS och används för att kunna koppla flera sensorer till samma enhet för detektering på en större yta. LK Sensor med förgrening WSS har en extra kontakt för att ansluta sensorer som medföljer enheten eller om man vill bygga på med ytterligare sensorer.



Artikel	Längd	Anslutning	Kabellängd	Förpackning
188 22 22	Sensor 0,35 m	3,5 mm	1,1 m	1

## LK Förgrening WSS

LK Förgrening WSS är ett tillbehör till LK Sensor WSS och LK Sensor med förgrening WSS om man vill ansluta fler sensorer till enheten.



Artikel	Anslutning	Förpackning
188 22 23	3,5 mm	1

## LK Förlängningskabel WSS

LK Förlängningskabel WSS är ett tillbehör till LK Sensor WSS och LK Sensor med förgrening WSS som kan användas om kabeln till sensorn är för kort.



Artikel	Anslutning	Kabellängd	Förpackning
188 22 88	3,5 mm	2 m	1

## LK Nätadapter 5 V

LK Nätadapter 5 V är ett tillbehör till LK Läckagedetektor WSS eller en reservdel till LK Webserver. Används istället för batterier för spänningsmatning av läckagedetektorn.



Artikel	Spänning	Kabellängd	Förpackning
188 22 89	5 V DC	1 m	1

## LK Webserver

- Styr och övervakar LK Rumsreglering ICS.2 och LK Vattenfelsbrytare
- Larm och notifieringar från systemen
- Röststyrning med Google Home Assistant



LK Webserver används för att via internet eller lokalt nätverk få åtkomst till och att styra LK Rumsreglering ICS.2 och/eller LK Vattenfelsbrytare WSS. Gränssnittet är anpassat för mobiltelefon, surfplatta eller dator och nås via en webbsida <https://my.lk.nu> eller appen "LK AtHome" som finns för Android och Apple iOS. Systemen kan också röststyras med Google Assistent i mobiltelefon, surfplatta eller via Google Home högtalare.

Uppdateringar av gränssnittet sker löpande och nya funktioner blir tillgängliga, se senaste manualen på [www.lksystems.se](http://www.lksystems.se).

LK Webserver kan också användas som trådlös kommunikationsbrygga, det krävs då två webbservrar. Funktionen som trådlös kommunikationsbrygga används när fastighetens internetanslutning inte är tillgänglig vid golvvärmeinstallationens mottagarenhet.

Nätadapter och nätverkskabel medföljer produkten.



Artikel	Bredd	Höjd	Djup	Förpackning
241 70 35	137 mm	62 mm	31 mm	1

## LK Ingångslänk WSS



LK Ingångslänk WSS är ett tillbehör till LK Vattenfelsbrytare WSS (Paketen Start, Standard och Standard plus). Används vid trådlös överföring av en signal mellan huvudenheten och annat system som till exempel ett villalarm, för att stänga av och slå på vattnet. Möjlighet finns också att använda timerfunktion med fördröjd avstängning.



Produkten levereras med kabel för att ansluta enheten till externa system samt en 5V nätadapter.

Totalt kan max 16 trådlösa eller kabelanslutna enheter anslutas till huvudenheten i WSS.

Artikel	Spänning	Kabellängd	Kommunikation	Förpackning
188 23 29	5 V DC	1 m	Trådlös	1/24

## LK Motorventil 5V WSS

LK Motorventil 5 V WSS finns i tre utförande G15, G20 och G25 med invändig gänga. Den används till LK WSS Mini och kan installeras till huvudenheten om man även vill stänga av varmvattnet eller användas som reservdel till systemet. Motorn har ett vred för nödöppning och en lägesindikering. Öppning och stängning sker med 5 V likström. Ventilen är tillverkad i rostfritt SS304.



Artikel	Dim.	Kabellängd	Förpackning
188 25 93	G15 inv	2 m	1/24
188 25 94	G20 inv	2 m	1/24
188 25 95	G25 inv	2 m	1/24

## LK WSS Mini

Huvudenheten till LK WSS Mini.

Artikel	Spänning	Antal kanaler	Kommunikation	Förpackning
188 26 16	5V	16	Trådlös	1/24



# Reservdelar

## LK Huvudenhet WSS

LK Huvudenhet WSS är en reservdel till LK Vattenfelsbrytare som styr motorventilen och övervakar trycksignalen från tryckgivaren. Huvudenheten spänningsmatas med en 12V nätadapter.

Huvudenheten kommunicerar trådlöst eller med kabel med manöverpanelen eller läckagedetektorn. Totalt kan max 16 manöverpaneler eller läckagedetektorer anslutas till huvudenheten.



Artikel	Spänning	Antal kanaler	Förpackning
188 25 37	230V till 12V DC med inkl. nätadapter	16	1

## LK Sensor WSS

LK Sensor WSS är ett tillbehör till LK Läckagedetektor WSS eller LK Huvudenhet WSS och används för detektering av läckage.



Detektorns längd är 0,4 m och anslutningskabeln 1 m, totalt 1,4 m.

Artikel	Längd	Anslutning	Kabellängd	Förpackning
40500	Sensor 0,35 m	3,5 mm	1,1 m	1

## LK Tryckgivare G15 4-20 mA WSS

LK Tryckgivare G15 4-20 mA kan anslutas till huvudenheten på LK Vattenfelsbrytare WSS. Med tryckgivaren installerad är det möjligt att detektera smygläckage när vattnet är avstängt. Tryckgivaren levereras med kabel.



Artikel	Dim.	Anslutning	Kabellängd	Förpackning
29510	G15 utv	Två tråd 4-20 mA	0,8 m	

## LK T-Rör G20utv x G15inv x G20utv WSS

LK T-rör G20 WSS kan kopplas in efter ventilen till LK Vattenfelsbrytare WSS. Med tryckgivaren installerad är det möjligt att detektera smygläckage när vattnet är avstängt.

G20 gängorna är anpassad till LK PressPex Pressanslutningskoppling med EuroCone.

Tillverkad av avzinkningsbeständig mässing



Artikel	Dim.	Förpackning
29512	G20 utv x G15 inv	

---

## LK USB Programmerare WSS

USB Programmerare med kabel 1 m för mjukvaruuppdatering av enheter till LK Vattenfelsbrytare WSS.



Artikel	Förpackning
40290	1

---

## LK Antenn WSS

LK Antenn WSS är en reservdel till LK Huvudenhet WSS (Art nr 40100)

Artikel	Längd	Förpackning
40509	65 mm	1



---

## LK Läckagedetektor WSS

- Fler sensorer kan anslutas.
- Trådbunden eller trådlös kommunikation.
- Har temperaturövervakning.



LK Läckagedetektor WSS är ett tillbehör till LK Vattenfelsbrytare WSS (Start, Standard och Standard Plus). I paketet ingår två sensorer för detektering av vattenläckage. Enheten är batteridrivnen men kan kompletteras med en nätadapter för extern spänningsmatning. LK Läckagedetektor WSS kan också användas enskilt, som ett vattenlarm.

Vid ett eventuellt läckage ger detektorn ifrån sig ett ljud.

Det går att ansluta fler sensorer för detektering på en större yta. Totalt kan max 16 manöverpaneler eller läckagedetektorer anslutas till huvudenheten.

Läckagedetektorn kommunicerar trådlöst eller med kabel om den ansluts till en huvudenhet. 2st AA batterier är bipackade.

Artikel	Spänning	Anslutning	Kommunikation	Förpackning
188 22 97	2 st AA eller 5V DC	3,5 mm för sensor	Trådlös eller trådbunden	1

## LK Manöverpanel WSS

LK Manöverpanel WSS är ett tillbehör till LK Vattenfelsbrytare om man vill komplettera med ytterligare en manöverpanel eller som reservdel. Med manöverpanelen kan man stänga av vattnet direkt eller med fördröjning och slå på det igen.

Manöverpanelen kommunicerar trådlöst eller med kabel, är batteridrivnen eller kan ha extern spänningsmatning. Totalt kan max 16 manöverpaneler eller läckagedetektorer anslutas till huvudenheten.



2st AAA batterier är bipackade.

**bimobject**

Artikel	Spänning	Kommunikation	Förpackning
188 22 87	2 st AAA eller 5-18 V DC	Trådlös eller trådbunden	1

## LK Nätadapter 5 V

LK Nätadapter 5 V är ett tillbehör till LK Läckagedetektor WSS eller en reservdel till LK Webserver. Används istället för batterier för spänningsmatning av läckagedetektorn.



Artikel	Spänning	Kabellängd	Förpackning
188 22 89	5 V DC	1 m	1

## LK WSS Mini

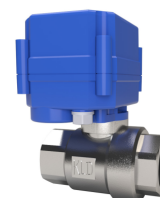
Huvudenheten till LK WSS Mini.



Artikel	Spänning	Antal kanaler	Kommunikation	Förpackning
188 26 16	5V	16	Trådlös	1/24

## LK Motorventil 5V WSS

LK Motorventil 5 V WSS finns i tre utförande G15, G20 och G25 med invändig gänga. Den används till LK WSS Mini och kan installeras till huvudenheten om man även vill stänga av varmvattnet eller användas som reservdel till systemet. Motorn har ett vred för nödöppning och en lägesindikering. Öppning och stängning sker med 5 V likström. Ventilen är tillverkad i rostfritt SS304.



Artikel	Dim.	Kabellängd	Förpackning
188 25 93	G15 inv	2 m	1/24
188 25 94	G20 inv	2 m	1/24
188 25 95	G25 inv	2 m	1/24

## LK Ingångslänk WSS

LK Ingångslänk WSS är ett tillbehör till LK Vattenfelsbrytare WSS (Paketet Start, Standard och Standard plus). Används vid trådlös överföring av en signal mellan huvudenheten och annat system som till exempel ett villalarm, för att stänga av och slå på vattnet. Möjlighet finns också att använda timerfunktion med fördröjd avstängning.



Produkten levereras med kabel för att ansluta enheten till externa system samt en 5V nätadapter.

Totalt kan max 16 trådlösa eller kabelanslutna enheter anslutas till huvudenheten i WSS.

Artikel	Spänning	Kabellängd	Kommunikation	Förpackning
188 23 29	5 V DC	1 m	Trådlös	1/24

## LK Motorventil 12 V WSS

LK Motorventil 12 V WSS finns i tre utförande G15, G20 och G25 med invändig gänga. Den används till LK Vattenfelsbrytare WSS och kan installeras till huvudenheten om man även vill stänga av varmvattnet eller användas som reservdel till systemet. Motorn har ett vred för nödöppning och en lägesindikering. Öppning och stängning sker med 12 V likström. Ventilen är tillverkad i rostfritt SS304.



Artikel	Dim.	Kabellängd	Förpackning
188 23 08	G15 inv	0,8 m	1
188 22 86	G20 inv	0,8 m	1
188 24 03	G25 inv	0,8 m	1/24

## LK Nätadapter 12 V

LK Nätadapter 12 V är ett tillbehör till LK Vattenventil samt en reservdel till LK Huvudenhet WSS.



Artikel	Spänning	Kabellängd	Förpackning
188 25 50	12 V DC	1 m	1

# Blandningsventiler

## LK 550 AquaMix

LK 550 AquaMix är en blandningsventil för varmvattenberedning med en termisk insats som reglerar tillförseln av kallvatten så att önskad temperatur uppnås. Med en backventil installerad i kallvattenledningen förhindras själv-cirkulation - se under tillbehör. Ventilerna i dimension G ½" utvändiga gänga samt 15 mm klämringskoppling har en luftskruv för enkel tömning av mindre varmvattenberedare.



Pilar på ventilhuset anger flödesriktning.

KV = inkommande kallvatten

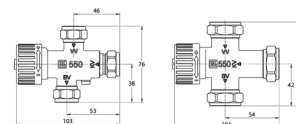
VV = inkommande hetvatten

BV = utgående varmvatten

Arbetstemperatur: Min. +5°C/Max. +90°C

Blandningstemperatur: Min. +38°C/Max. +65°C

Max. arbetstryck: 1,0 MPa (10 bar)



Artikel	Dim.	Kvs m <sup>3</sup> /h	Förpackning
492 07 16	15 mm	1,2	1/25
492 07 08	22 mm	2,2	1/20

## LK 551 HydroMix - Klämringskoppling

- Komfort och säkerhet i ett
- Inbyggt skållningsskydd
- Underhållsfri

LK 551 HydroMix är en blandningsventil för varmvattenberedning. Ventilen har en termisk insats som reglerar tillförseln av både kall- och hetvatten så att önskad temperatur uppnås. Ventilen har skållningsskydd som stänger för inkommande hetvatten om kallvattentillförseln skulle upphöra.



Pilar på ventilhuset anger flödesriktning.

C = inkommande kallvatten

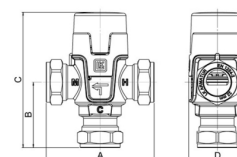
H = inkommande hetvatten

M = utgående varmvatten

Arbetstemperatur: Min. +5°C/Max. +95°C

Blandningstemperatur: Min. +35°C/Max. +65°C

Max. arbetstryck: 1,0 MPa (10 bar)



Artikel	Dim.	Kvs m <sup>3</sup> /h	MPa	Temperaturo mr.	A mm	B mm	C mm	D mm	Förpackning
492 07 17	15 mm	1,3	1,0	+35°C- +65°C	86,5	51	106	45	1/12
492 07 18	22 mm	1,6	1,0	+35°C- +65°C	85	52	106	45	1/12
492 00 05	28 mm	3,5	1,0	+35°C- +65°C	110	80	138	55	1

## LK 551 HydroMix - Invändig gänga

- Komfort och säkerhet i ett
- Inbyggt skållningsskydd
- Underhållsfri

LK 551 HydroMix är en blandningsventil för varmvattenberedning. Ventilen har en termisk insats som reglerar tillförseln av både kall- och hetvatten så att önskad temperatur uppnås. Ventilen har skållningsskydd som stänger för inkommande hetvatten om kallvattentillförseln skulle upphöra.

Pilar på ventilhuset anger flödesriktning.

C = inkommande kallvatten

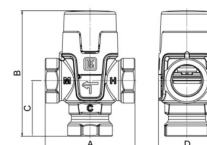
H = inkommande hetvatten

M = utgående varmvatten

Arbetstemperatur: Min. +5°C/Max. +95°C

Blandningstemperatur: Min. +35°C/Max. +65°C

Max. arbetstryck: 1,0 MPa (10 bar)



Artikel	Dim.	Kvs m <sup>3</sup> /h	MPa	Temperaturo mr.	A mm	B mm	C mm	D mm	Förpackning
492 00 00	Rp 15	1,5	1,0	+35°C- +65°C	70	99	43,5	45	1/12
492 00 01	Rp20	1,6	1,0	+35°C- +65°C	70	99	43,5	45	1/12

## LK 551 HydroMix - Utvändig gänga

- Komfort och säkerhet i ett
- Inbyggt skållningsskydd
- Underhållsfri

LK 551 HydroMix är en blandningsventil för varmvattenberedning. Ventilen har en termisk insats som reglerar tillförseln av både kall- och hetvatten så att önskad temperatur uppnås. Ventilen har skållningsskydd som stänger för inkommande hetvatten om kallvattentillförseln skulle upphöra.

Pilar på ventilhuset anger flödesriktning.

C = inkommande kallvatten

H = inkommande hetvatten

M = utgående varmvatten

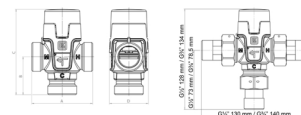




Arbetstemperatur: Min. +5°C/Max. +95°C

Blandningstemperatur: Min. +35°C/Max. +65°C

Max. arbetstryck: 1,0 MPa (10 bar)



Artikel	Dim.	Kvs m <sup>3</sup> /h	MPa	Temperaturomr	A mm	B mm	C mm	D mm	Förpackning
492 00 02	G15	1,3	1,0	+35°C- +65°C	70	42,5	99	45	1/12
492 00 03	G20	1,5	1,0	+35°C- +65°C	70	43,5	99	45	1/12
492 00 04	G25	1,6	1,0	+35°C- +65°C	70	43,5	99	45	1/12

## LK 551 Koppelsats

Koppelsats till LK Hydromix 551

Artikel	Dim.	Anmärkning	Förpackning
492 00 06	G15xG20	1 backventil	1/12
492 00 07	G15xG20	2 backventiler	1/12
492 00 08	G20xG25	1 backventil	1/12
492 00 09	G20xG25	2 backventiler	1/12

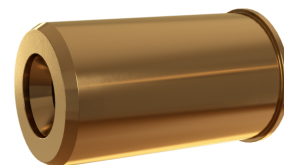


## LK Backventil 551

LK Backventil 551 är en patron backventil som kan användas som backventil i värme- och kylsystem.

Backventilen är avsedd för montage i koppar- eller stålrör och fungerar även som stödhylsa. Beakta flödesriktningen.

Backventilen kräver inget underhåll.



Artikel	Dim.	Bredd	Höjd	Djup	Förpackning
492 00 10	22 mm	21	34	19,8	1/20

# Ventilkombinationer

## LK 548 AquaKit

LK 548 AquaKit är en ventilkombination för varmvattenberedning bestående av ett ventilrör och en termisk blandningsventil. Ventilröret har avstängning mot inkommande kallvatten och integrerad backventil som förhindrar återströmning av varmvatten till inkommande kallvattenrör. Blandningsventilen reglerar tillförseln av kallvatten så att önskad temperatur uppnås. Ventilröret har två anslutningar med invändig gänga G ½" för montage av säkerhets-, vakuum- eller påfyllningsventil.



Pilar på ventilhuset anger flödesriktning.

KV = inkommande kallvatten

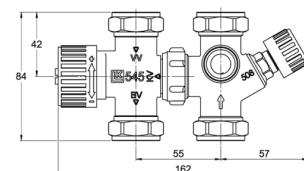
VV = inkommande hetvatten

BV = utgående varmvatten

Arbetstemperatur: Min. +5°C/Max. +90°C

Blandningstemperatur: Min. +38°C/Max. +65°C

Max. arbetstryck: 1,0 MPa (10 bar)



Artikel	Dim.	c/c	Kvs m <sup>3</sup> /h	Förpackning
431 17 32	22 mm	55 mm	1,8	1/24

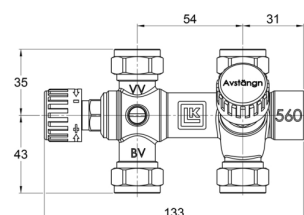
## LK 560 AquaKit

LK 560 AquaKit är en ventilkombination som passar till varmvattenberedare med c/c 54 mm mellan anslutningsrören. Kompletta enhet med blandningsventil och kombinerad backventil/avstängningsventil. Ventilkombinationen är försedd med 1 st anslutning med invändig ½" gänga för anslutning av säkerhetsventil. En separat luftskruv underlättar ev. tömning av varmvattenberedaren.



Max tryck / temperatur: 1.0 MPa / 90 °C.

Artikel	Dim.	c/c	Förpackning
431 17 48	G15/ 15 mm	54 mm	1/8



# Ventilrör

## LK 508 HydroFill

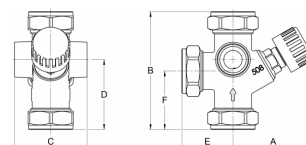
LK 508 HydroFill är en kombinationsventil för varmvattenberedning. Ventilhuset har avstängning mot inkommande kallvatten och integrerad backventil som förhindrar återströmning av varmvatten till inkommande kallvattenrör. Ventilhuset har två anslutningar med invändig gänga G 1/2" för montage av säkerhets-, vakuum- eller påfyllningsventil. Pilar på ventilhuset anger flödesriktning.

Max. arbetstryck: 1,0 MPa (10 bar)

Öppningstryck backventil: 5 kPa



Artikel	Dim.	Kvs m <sup>3</sup> /h	A mm	B mm	C mm	D mm	E mm	F mm	Förpackning
431 17 30	15 mm	2,1	57	76	54	42	33	38	1/50
431 17 31	22 mm	2,9	57	83	51	50	36	41	1/24



## LK 608 HydroFill

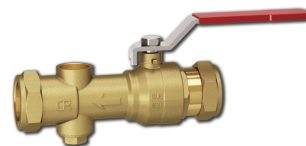
LK 608 Ventilrör är en kombinationsventil för varmvattenberedning. Ventilhuset har avstängning mot inkommande kallvatten och integrerad backventil som förhindrar återströmning av varmvatten till inkommande kallvattenrör.

Ventilhuset har två komponentanslutningar med invändig gänga, se nedan tabell under rubrik anslutning. Den ena anslutningen för montage av t.ex. vakuum- eller påfyllningsventil, är försedd med o-ringstättad propp.

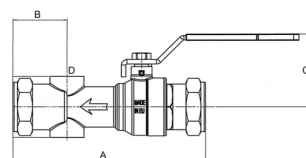
Ventilhus av varmpressad, avzinkningsbeständig mässing. Röranslutning med klämringsskoppling.

Arbetstemperatur: Min. +5°C/Max. +90°C

Max. arbetstryck: 1,0 MPa (10 bar)



Artikel	Dim.	Kvs m <sup>3</sup> /h	Anslutning	A mm	B mm	C mm	Förpackning
431 17 19	28 mm	8,2	G15	165	38	54	1/24
431 17 20	35 mm	14	G15	185	42	60	1/10
431 17 21	42 mm	42	G20	220	48	76	1/10
431 17 22	54 mm	67	G20	255	55	84	1



## VVC Ventiler

### LK VVC Ventil RTC

Termisk VVC-ventil som används för automatisk balansering av VVC-slingor i tappvarmvattensystem för att säkerställa att alla delar av systemet når den önskade temperaturen. Inställbar mellan 40-65 °C. Fabriksinställd på 58 °C.



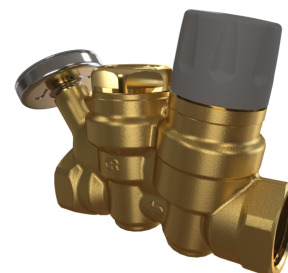
Artikel	Dim.	Temperaturomr.	Förpackning
481 00 20	G15	40-65°C	1/10
481 00 21	G20	40-65°C	1/10

### LK VVC Ventil RTC/L

Termisk VVC-ventil används för automatisk balansering av VVC-slingor i tappvarmvattensystem, för att säkerställa att alla delar av systemet når den önskade temperaturen.

Den är också utrustad med en by-passmekanism som kan användas i händelse av termisk desinfektion mot legionella.

Inställbar mellan 35–60 °C. Fabriksinställd på 52 °C.



Artikel	Dim.	Temperaturomr.	Förpackning
481 00 22	G15	35-60°C	1/10
481 00 23	G20	35-60°C	1/10

### LK Termometer RTC

Reservdels termometer till LK VVC Ventil RTC och RTC/L.

Artikel	Dim.	Mätområde	Förpackning
481 00 45	Ø 10 mm	0-80 °C	1/20



# Vattenmätarkonsoler

## LK Parallellkopplad Vattenmätarkonsol

- Kontrollerbar backventil
- Enkel service
- Utvändig och invändig anslutning

LK Parallellkopplad Vattenmätarkonsol (LK PVK) för vattenmätare Q3 4 med bygglängd 190-220 mm anslutning G25. LK PVK finns i många olika modeller med varianter för enbart 190 mm mätare och 190-200 mm mätare. Genom att stänga ventil före och efter en vattenmätare kan denna demonteras samtidigt som vattenflödet är i gång genom de andra mätarna. LK PVK levereras alltid med en inbyggd backventil i ventilen efter mätaren. Denna backventil är även kontrollerbar och går även att byta ut om den skulle gå sönder. På LK PVK går det även att välja om man vill inkommande uppifrån eller nerifrån detsamma gäller efter mätarna. LK Passbit 190mm som levereras med alla LK PVK är avsedd för att kunna sitta permanent på kallvatten, men bara temporärt på varmvatten. Fördelarna och konsolerna till vattenmätarna är tillverkade i rostfritt stål.



Artikel	Dim.	Mätområde	Anmärkning	Förpackning
464 81 01	G32utv/G25inv	Q3 4	2 st - 190mm anslutning G25	1
464 81 02	G32utv/G25inv	Q3 4	2 st - 190-220mm anslutning G25	1
464 81 03	G40utv/G32inv	Q3 4	3 st - 190mm anslutning G25	1
464 81 05	G40utv/G32inv	Q3 4	3 st - 190-220mm anslutning G25	1
464 81 06	G50utv/G40inv	Q3 4	4 st - 190mm anslutning G25	1
464 81 07	G50utv/G40inv	Q3 4	4 st - 190-220mm anslutning G25	1

## LK Passbit 190

LK Passbit 190 är tillverkad i en plast som gör att den kan sitta permanent installerad på kallvatten och temporärt på varmvatten.

Passbiten är anpassad för alla våra vattenmätarkonsoler i storleken 190 och 190-220.



Artikel	Dim.	Längd	Förpackning
464 80 89	G25	190	1/108

## LK Vattenmätarkonsol Paket

LK Vattenmätarkonsol Paket finns i många varianter med konsoler på 190mm och 190-220mm.

Paketen levereras kompletta med ventiler, passbit, packningar och konsol.

Det finns även varianter med backventil.



F = Fast mått från vägg (83mm)

J = Justerbart mått från vägg (90-134mm)

S = Anpassat mått för LK vattenmätarskåp

V = Vinkel ventiler på båda sidorna

VB = Vinkel ventiler plus backventil

Artikel	Utförande	Dim.	Förpackning
464 81 09	F190 V	G25 / Cu 22 mm	1
464 81 10	F190-220 V	G25 / Cu 22 mm	1
464 81 11	J190 V	G25 / Cu 22 mm	1
464 81 12	J190-220 V	G25 / Cu 22 mm	1
464 81 13	S190-220 V	G25 / Cu 22 mm	1
464 81 14	F190 VB	G25 / G20 EC	1
464 81 15	F190-220 VB	G25 / G20 EC	1
464 81 16	J190 VB	G25 / G20 EC	
464 81 17	J190-220 VB	G25 / G20 EC	1
464 81 18	S190-220 VB	G25 / G20 EC	1

## LK Vattenmätarkonsol

LK Vattenmätarkonsol finns i fem olika varianter och är tillverkad i rostfritt stål.



F = Fast mått från vägg (83mm)

J = Justerbart mått från vägg (90-134mm)

S = Anpassat mått för LK vattenmätarskåp

Artikel	Utförande	Dim.	Längd	Förpackning
464 80 78	F190	G20 Utv / G25 löpmutter	190	1
464 80 79	F190-220	G20 Utv / G25 löpmutter	190-220	1
464 80 80	J190	G20 Utv / G25 löpmutter	190	1
464 80 81	J190-220	G20 Utv / G25 löpmutter	190-220	1
464 80 74	S190-220	G20 Utv / G25 löpmutter	190-220	1

## LK Backventil VM

Kontrollerbar backventil för tappvattensystem.

Gänga G20/3/4" Eurocone-Slätände 22 mm. Pil på ventilhuset anger flödesriktning.

Återströmningsskydd av typ EA enligt EN13959.



Artikel	Dim.	Förpackning
464 00 00	GE20x22mm	1/65

---

## LK Kulventil 803

LK 803 är en kulventil, passar till LK Parallellkopplad Vattenmätarkonsol (LK PVK)

Gänga G20 inv m löpande mutter. Samt G20 utv gg. Pil på ventilhuset anger flödesriktning.



Artikel	Dim.	Längd	Bredd	Höjd	Förpackning
481 00 46	G20/G20	85	45	70	1

---

## LK Kulventil 804 med backventil

LK 804 är en kulventil med integrerat backventil, passar till LK Parallellkopplad Vattenmätarkonsol (LK PVK)

Gänga G20 inv m löpande mutter. Samt G20 utv gg. Pil på ventilhuset anger flödesriktning.



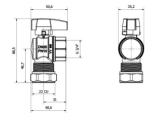
Artikel	Dim.	Förpackning
481 00 47	G20/G20	1/10

---

## LK Kulventil 702

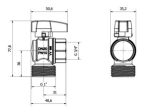
LK Kulventil 702 är en kulventil avsedd för användning för LK Vattenmätarkonsol. Kulventilen har en invändig G20 gänga och en klämringskoppling för Cu22.

Artikel	Dim.	Färg	Förpackning
481 00 33	Cu22 x G20	Blått vred	1/32



## LK Kulventil 701

Artikel	Dim.	Färg	Förpackning
481 00 34	G25utv x G20inv	Blått vred	1/32





# Säkerhetsventiler

## LK 514 MultiSafe

LK 514 MultiSafe är en höglyftande och mjuktätande säkerhetsventil för tappvatteninstallationer samt för värme-, återvinnings- och kylsystem med enbart termisk expansion. Ventilen får ej användas för ånga. Utloppsledningen är utrustad med klämringsskoppling för enkel montering av spillrör.

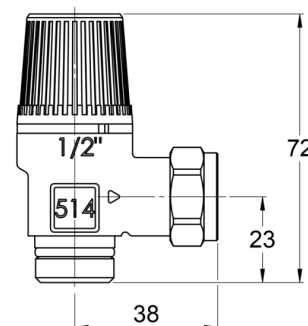
Säkerhetsventilen monteras stående eller i horisontellt läge, det vill säga med ventiltratten riktad uppåt eller rakt åt sidan. Vid horisontellt montage ska utloppet positioneras så att vattensäck inte kan bildas.

Utvändig gänga G 1/2" är utformad för LK Armatus system med O-ringstättning där ventilen skruvas för hand till stopp och därefter med lämpligt verktyg ytterligare 0,5-1,5 varv till rätt position. Vid montage mot annan komponent tätas gängen på sedvanligt sätt.

Arbetstemperatur: Min. -15°C/Max. +90°C (+120°C kortvarigt)

Artikel	Dim.	Öppningstryck	Avblåsningskapacitet	Förpackning
500 53 18	G15/15 mm	0,15Mpa	50 l/min*	1/50
500 53 55	G15/15 mm	0,25 MPa	50 l/min*	1/50
500 53 51	G15/15 mm	0,3 MPa	81 l/min*	1/50
500 53 52	G15/15 mm	0,6 MPa	118 l/min*	1/50
500 53 53	G15/15 mm	0,9 MPa	122 l/min*	1/50
500 53 54	G15/15 mm	1,0 MPa	148 l/min*	1/50

\* enligt VVA 93



# Påfyllnadsventiler

## LK 535 ThermoFill® EB

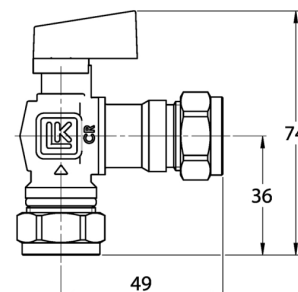
Påfyllnadsventil som innehåller separat avstängning- och backventil. Utformningen gör att den passar speciellt ihop med övriga LK Ventiler.

Ventilhus av varmpressad, avzinkningsbeständig mässing. Avstängningsdelen har fast kägla, vilket säkerställer öppning vid små differenstryck. Den separata backventilen är av typ Ocean, med extremt god prestanda.

Arbetstemperatur: Min. +5°C/Max. +90°C

Max. arbetstryck: 1,0 MPa (10 bar)

Artikel	Dim.	Kvs m <sup>3</sup> /h	Förpackning
489 29 20	15 mm	1,7	1/50



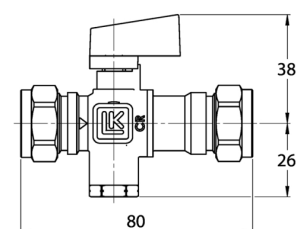
## LK 538 ThermoFill® EA

Påfyllningsventil t.ex. till värmesystem. Ventilhus i avzinkningshårdig mässing, med rakt genomlopp. Ventilen har integrerad avstängnings- och backventil. Återströmningsskydd av typ EA enligt EN 1717. Avstängningsventilen har fast kägla vilket säkerställer öppning även vid låga differenstryck. Röranslutning med klämringsskoppling 15 mm, alt G15 utvändig gänga med borttagen mutter. Inloppssidan även utformad för LKs system med O-ringstättning.

Arbetstemperatur: Min. +5°C/Max. +90°C

Max. arbetstryck: 1,0 MPa (10 bar)

Artikel	Dim.	Kvs m <sup>3</sup> /h	Förpackning
489 29 82	15 mm	2,7	1/50



# Vattenventiler

## LK Vattenventil 12 V

LK Vattenventil 12 V finns i tre utföranden: G15, G20 och G25 med invändig gänga. Motorn har ett vred för nöddöppning och en lägesindikering. Öppning 12 V likström och stängning sker automatisk vid spänningsbortfall.

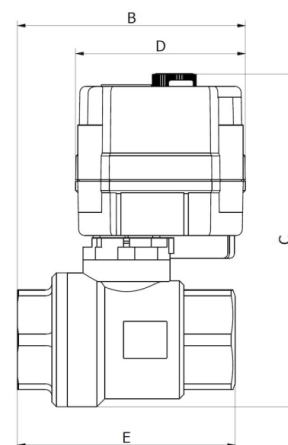
Ventilen är tillverkad i rostfritt SS304.

För enkel inkoppling finns LK Nätadapter 12 V som tillbehör (RSK 188 25 50).

Om LK WSS Huvudenhet ska kompletteras med ytterligare ventiler ska LK Motorventil 12 V WSS användas.



Artikel	Dim.	Kabellängd	B mm	C mm	D mm	E mm	Förpackning
481 00 17	G15	0,8 m	67,5	103	54,5	57	1/24
481 00 18	G20	0,8 m	70,5	109,5	54,5	70	1/24
481 00 19	G25	0,8 m	76	109,5	54,5	76	1/24



## LK Nätadapter 12 V

LK Nätadapter 12 V är ett tillbehör till LK Vattenventil samt en reservdel till LK Huvudenhet WSS.



Artikel	Spänning	Kabellängd	Förpackning
188 25 50	12 V DC	1 m	1

# FilterBall

## LK 522 FilterBall

LK 522 FilterBall är en kulventil med integrerat filter, lämplig för värme-, kyl- och tappvattensystem.

Filtret rengörs enkelt genom att stänga kulventilen, skruva av locket och ta ut filtret. Ventilen kräver inget underhåll men installationen bör ändå kontrolleras regelbundet.



Artikel	Dim.	Kvs m <sup>3</sup> /h	Förpackning
624 00 15	G20	7,5	1/24
624 00 16	G25	11	1/8
624 00 17	G32	20	1/6
624 00 18	G40	33	1/4
624 00 19	G50	55	1/4

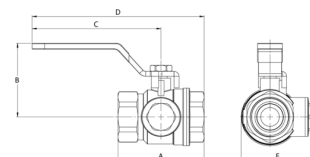
## LK 522 FilterBall Magnet

LK 522 FilterBall Magnet är en kulfilterventil med integrerad magnet för uppsamling av magnetit, lämplig för värme-, kyl- och tappvattensystem. Filter och magnet rengörs enkelt genom att stänga kulventilen, skruva av locket och ta ut magnet och filter.

Ventilen kräver inget underhåll men installationen bör ändå kontrolleras regelbundet.



Artikel	Dim.	Kvs m <sup>3</sup> /h	A mm	B mm	C mm	D mm	E mm	Förpackning
624 00 24	G20	5	60	55	87	117	51	1/24
624 00 25	G25	10	71	60	107	142	61	1/8
624 00 26	G32	17	84	65	107	149	75	1/6
624 00 27	G40	31	93	80	143	189	88	1/4
624 00 28	G50	43	119	90	143	203	105	1/4



# Backventiler

## LK Backventil 501

Kontrollerbar backventil i avzinkningshärdig mässing för tappvatten, typ EA för vätskekategori 1-2 enligt SS-EN 1717.



Artikel	Dim.	Förpackning
495 00 00	G15	1/20/120
495 00 01	G20	1/10/60

## LK Backventil VM

Kontrollerbar backventil för tappvattensystem.

Gänga G20/3/4" Eurocone-Slätände 22 mm. Pil på ventilhuset anger flödesriktning.

Återströmningskydd av typ EA enligt EN13959.



Artikel	Dim.	Förpackning
464 00 00	GE20x22mm	1/65

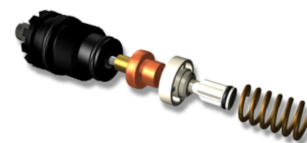
# Reservdelar

## LK 680 Reservdelssats

Avsedd för LK 550 Blandningsventil dim 15 och 22 (gamla modellen) och för LK 540 Blandningsventil.

### Leveransomfattning

- Skruv
- Medbringare
- Känselkropp
- Kolv
- Fjäder



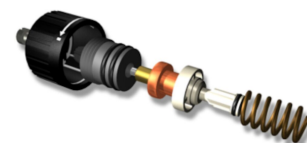
Artikel	Förpackning
492 07 21	1/50

## LK 683 Reservdelssats

Avsedd för LK Blandningsventil 545, 550-15 och 22 och LK Blandningsventildel 541 och 549.

### Leveransomfattning

- Skruv
- Ratt
- Medbringare, 2 st
- Känselkropp
- Kolv
- Fjäder



Artikel	Förpackning
492 07 23	1/100

## LK 685 Reservdelssats

Avsedd för LK 535 Påfyllnadsventil och LK 536 Påfyllnadsventil i det gamla utförandet.

### Leveransomfattning

- Toppstycke med monterad spindel och planpackning
- Ratt



Artikel	Förpackning
431 17 39	1/100

## LK 688 Reservdelssats

Avsedd för LK 560 Blandningsventil dim. 15.

### Leveransomfattning

- Toppstycke
- Känselkropp
- Kolv
- Fjäder

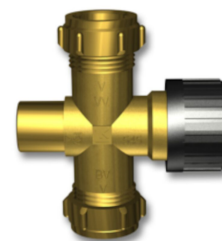


Artikel	Förpackning
492 07 22	1/100

## LK 545 Blandningsenhet

Reservdel för blandningsenhet till LK Ventilkomination 541 och 548.

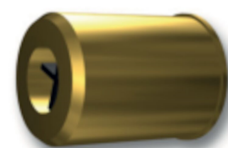
Artikel	Dim.	Förpackning
23322	22 mm	1



## LK 528 Patronbackventil

Endast till LK 550 Blandningsventil dim. 22 (RSK 492 07 08) för att förhindra självcirkulation.

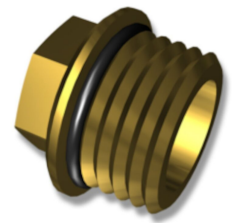
Artikel	Dim.	Förpackning
495 15 44	22 mm	1



## LK Propp

Reservdel för proppning av icke använd anslutning på LK 508 Ventilrör i dim. 15 och 22.

Artikel	Dim.	Förpackning
23321	R15	1

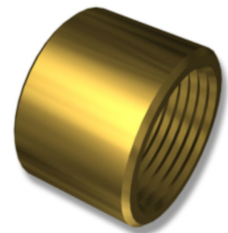


---

## LK Muff

Reservdelsmuff med inv. gg. för utbyte av LK 580 Vattenmätarkoppel till LK 583 Vattenmätarkoppel. Muffen gör att utbyte kan ske utan att byggmått förändras.

Artikel	Dim.	Förpackning
23323	1½	



---

## LK Vred till LK 535 - 536 - 538

LK Vred passar till LK Påfyllnadsventil 535, 536 samt 538.

Levereras inkl. skruv.

Artikel	Förpackning
23090	1/25



---

## LK Kulventil VM



LK Kulventil VM är en reservdel till LK Vattenmätarkonsol

Artikel	Dim.	Förpackning
481 00 30	G25xG20 UTV	
481 00 31	Cu22xG20 UTV	1

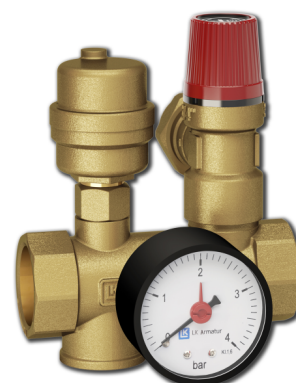


# Säkerhetspaket

## LK Säkerhetspaket RF

Säkerhetspaket för värmesystem innehållande samlingsrör med rakt genomlopp ansl. G25, tryckmätare, flottöravluftare samt säkerhetsventil.

Artikel	Dim.	MPa	Förpackning
552 33 74	G25	0,15	1/24
552 33 75	G25	0,20	1/25
552 33 68	G25	0,25	1/25
552 33 76	G25	0,30	1/25



## LK Säkerhetspaket VM

Säkerhetspaket för värmesystem innehållande samlingsrör för stående montage ansl. G20, tryckmätare, avluftare samt säkerhetsventil.

Artikel	Dim.	MPa	Förpackning
552 33 77	G20	0,15	1/24
552 33 78	G20	0,20	1/10
552 33 79	G20	0,25	1/10
552 33 80	G20	0,30	1/10



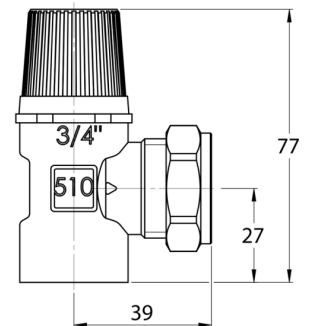
# Säkerhetsventiler

## LK 510 MultiSafe

Säkerhetsventil för sluten pannanläggning med effekt max 50 kW, avsäkringstemperatur max 110 °C och avsäkringstryck max 2,5 bar.

Ventilen skall ej användas för ånga.

Artikel	Dim.	Öppningstryck	Avblåsningskapacitet	Förpackning
500 53 20	G20/G20	0,15 MPa	35 l/min	1/25
500 53 21	G20/G20	0,25 MPa	38 l/min	1/25
500 53 05	G20/22 mm	0,15 MPa	35 l/min	1/25
500 53 04	G20/22 mm	0,20 MPa	35 l/min	1/25
500 53 06	G20/22 mm	0,25 MPa	38 l/min	1/50
500 53 07	G20/22 mm	0,30 MPa	40 l/min	1/25



# Vakuumentiler

## LK 523 VacuVent

LK 523 är ett återsugningskydd som monteras i värme- och kylinstallationer.

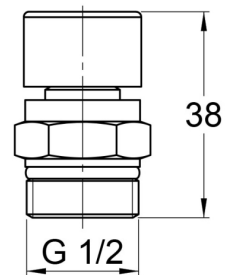
Vakuumentilen kan monteras i valfri position då funktionen är lägesoberoende. Dock bör montage i systemets lågpunkter undvikas.

Anslutningen G $\frac{1}{2}$  är utformad för LK Armaturs system med o-ringstättning. Vid anslutning mot mot detta system, skruvas ventilen för hand till stopp och därefter med lämpligt verktyg ytterligare 0,5 – 1,5 varv. Vid anslutning mot annan komponent tätas gängan på sedvanligt sätt.

Övriga gänganslutningar tätas på sedvanligt sätt.

Arbetstemperatur: Max. 90°C

Max. arbetstryck: 1,0 MPa (10 bar)



Artikel	Dim.	Förpackning
502 22 15	G15	40/10

# Påfyllnadsventiler

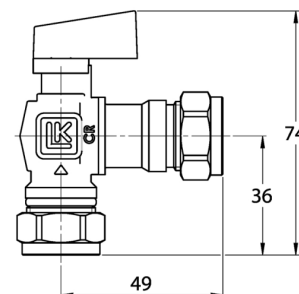
## LK 535 ThermoFill® EB

Påfyllnadsventil som innehåller separat avstängning- och backventil. Utformningen gör att den passar speciellt ihop med övriga LK Ventiler.

Ventilhus av varmpressad, avzinkningsbeständig mässing. Avstängningsdelen har fast kägla, vilket säkerställer öppning vid små differenstryck. Den separata backventilen är av typ Ocean, med extremt god prestanda.

Arbetstemperatur: Min. +5°C/Max. +90°C

Max. arbetstryck: 1,0 MPa (10 bar)

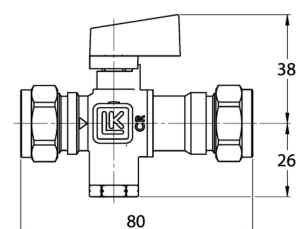


## LK 538 ThermoFill® EA

Påfyllningsventil t.ex. till värmesystem. Ventilhus i avzinkningshårdig mässing, med rakt genomlopp. Ventilen har integrerad avstängnings- och backventil. Återströmningsskydd av typ EA enligt EN 1717. Avstängningsventilen har fast kägla vilket säkerställer öppning även vid låga differenstryck. Röranslutning med klämringskoppling 15 mm, alt G15 utvändig gänga med borttagen mutter. Inloppssidan även utformad för LKs system med O-ringstättning.

Arbetstemperatur: Min. +5°C/Max. +90°C

Max. arbetstryck: 1,0 MPa (10 bar)



Artikel	Dim.	Kvs m <sup>3</sup> /h	Förpackning
489 29 20	15 mm	1,7	1/50

Artikel	Dim.	Kvs m <sup>3</sup> /h	Förpackning
489 29 82	15 mm	2,7	1/50

## LK 521 MultiFill®

- Kompakt utförande
- Vred för enkelt handhavande vid påfyllning
- Isolering skyddar mot kondens



LK 521 MultiFill® är en kompakt kombinationsventil för enkel påfyllning av köldbärarvätska i kollektorslangen till markvärmepumpar. Ventilen har ett filter som skyddar förångaren mot eventuella partiklar. I utförande G25 och G32 levereras ventilen med en isolering som skydd mot kondens och eventuell isbildning. I utförande G50 levereras ventilen utan isolering. Ventilens kompakta konstruktion gör den installationsvänlig även i trånga utrymmen. LK 521 MultiFill® kan även användas i andra applikationer med behov av påfyllning och filtrering. Pilar på ventilhuset anger flödesriktning. Ventilen bör isoleras med den medleverade isoleringen.

Vatten - Glykolinblandning max. 50%

Vatten - Etanolblandning 30%

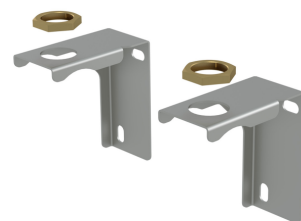
Arbetstemperatur: Min. -20°C/Max. +60°C

Utöver rengöring av filtret krävs inget underhåll. Rengöring av filtret bör utföras direkt efter installation, efter en månad och därefter vartannat år eller vid påfyllning av vätska i systemet. Kontrollera installationen regelbundet.

Artikel	Utförande	Dim.	Kvs m³/h	MPa	Anslutning	Vikt (kg)	Förpackning
624 63 43	Med isolering	G25	12,5	1,0	G20 för påfyllning av vätska	1,32	1/12/192
624 63 44	Med isolering	G32	22	1,0	G20 för påfyllning av vätska	1,74	1/12/192
624 00 06	Utan isolering	G50	40	1,0	G25 för påfyllning av vätska	5,0	1/4

## LK 521 MultiFill Reservdelar/tillbehör

1. Reservdel filer för multifil DN25 & 32
2. Reservdel lock
3. Reservdel isolering för DN25 & 32
4. Tillbehör LK Konsol - 521 MultiFill DN 50 används till LK MultiFill DN 50.



Artikel	Benämning	Anmärkning	Vikt (kg)	Förpackning
624 00 20	Filter och tätning DN 25	1		
624 00 21	Filter och tätning DN 32	1		
624 00 23	Lock, filter och tätning	2		

Artikel	Benämning	Anmärkning	Vikt (kg)	Förpackning
624 00 22	Isolering - DN 25-32	3		
624 00 07	LK Konsol - 521 MultiFill DN 50	4	0,033	1

OBS! Konsolerna säljs parvis dvs. 2 st konsoler per förpackning.

# Avtappningsventiler

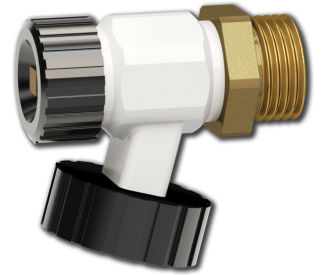
## LK 905 Avtappningsventil

Avtappningsventil för värmearmaturer, som spol- eller påfyllningsventil utan backventilfunktion.

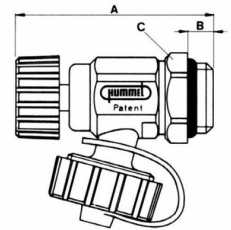
Avtappningsventilens inlopp är försedd med O-ringstättning. Vid montering dras ventilen helt i "botten". Efter montage är ventillhuset fortfarande vridbart och avtappningsanslutningen kan ställas i valfri position.

Arbetstemperatur: Max. 90°C

Max. arbetstryck: 1,6 MPa



Artikel	Dim.	A mm	B mm	C mm	Förpackning
446 54 85	G15	54	10,5	24	1/50





# Avluftsventiler

## LK 700 AeroMat

LK 700 AeroMat är avluftsventiler med friflytande flottör för automatisk avluftning av värme- och kylsystem där tryck, temperatur eller medium ställer höga krav på flottöravluftarens prestanda.

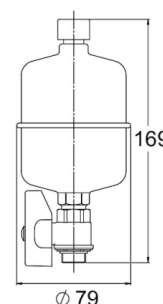
Avluftare monteras stående i anläggningens högpunkter. Avstängningsventil installeras först och därefter avluftare. Systemet ska vara rensolat och trycksatt innan avluftaren monteras och avstängningsventilen öppnas. Gången mot system och avluftsventil tätas på sedvanligt sätt.

Installationen ska kontrolleras regelbundet. Avlagringar runt luftutsläppet visar att avluftaren behöver rengöras.

Arbetstemperatur: Min. +5°C/Max. +130°C

Max. arbetstryck: 1,6 MPa (16 bar)

Artikel	Dim.	Förpackning
484 52 28	G10	1/10



## LK 740 Flottöravluftare

Bottenansluten flottöravluftare för avluftning av värmesystem. Avluftaren levereras med en automatisk avstängningsventil i mässing.

Avluftaren är försedd med en snabbavluftsventil som används i samband med systempåfyllning (placerad på toppen av avluftaren). Samt ytterligare en avluftsventil som kan lämnas öppen under en kortare period (max en månad) för att avskilja resterande luft i systemet.

Max tryck / temperatur: 1.0 MPa / 120 °C.

Artikel	Dim.	Förpackning
484 52 32	G10	1/12/96



## LK 750 Avluftsventil

Avluftningsventil för värmesystem.

Avluftare monteras i anläggningens högpunkter. Monteras på samlingsrör, radiatorer osv.

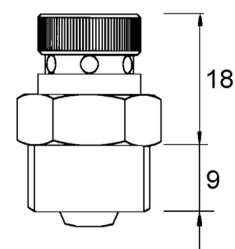
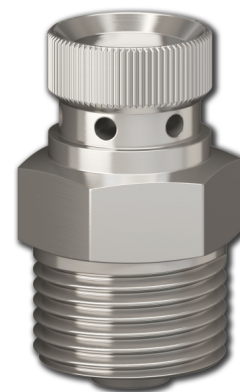
Gängan tätas på sedvanligt sätt.

OBS! För att undvika risk för läckage - säkerställ att spårskruven är åtdragen så att den ligger an mot svällskivorna. Vid idrifttagning är det normalt att avluftaren läcker några droppar vatten.

Arbetstemperatur: Max. 115°C

Max. arbetstryck: 0,7 MPa

Media 1: Vatten - Glykolinblandning max. 50%

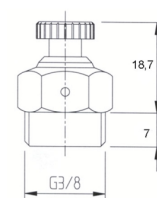


Artikel	Dim.	Förpackning
484 21 88	R6	1/10/200
484 21 89	R8	1/10/200
484 21 90	R10	1/10/40

## LK 755 Avluftningsventil

För manuell avluftning av värmesystem. Avluftaren tillverkas i mässing och är invändigt O-ringstädat.

Max tryck / temperatur: 1.0 MPa / 110 °C.



Artikel	Dim.	Förpackning
484 12 19	G8	1/10/200
484 12 27	G10	1/10/200

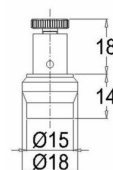
## LK 760 Avluftningsventil

För manuell avluftning av värmesystem. Avluftaren är tillverkad i mässing och avsedd att monteras i en LK Conex klämringskoppling med 15 mm anslutning.

Max tryck / temperatur: 1.6 MPa / 130 °C.



Artikel	Dim.	Förpackning
484 21 93	15 mm	1/10/200



# Växelvventiler

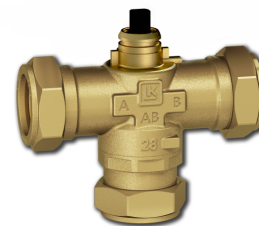
## LK 525 Växelvventil

Växelvventil för kombinerade värme- och tappvattensystem.

Arbetstemperatur +5°C - +80°C (+90°C kortvarigt)

Max arbetstryck 1,0 MPa

Vatten. Glykol / Etanol inblandning max 33%



Artikel	Dim.	Kvs m <sup>3</sup> /h	Förpackning
624 67 07	22 mm	8	1/8
624 67 08	28 mm	8	1/8

## LK 525 Ställdon

LK 525 Ställdon är avsedd att användas till LK 525 Växelvventil .

Observera att ställdonet inte får monteras upp och ner.

LK 525 Ställdon finns i två olika utföranden:

Med Molexkontakt, kompletteras med LK 525 Kabel, Molex.

Med fast kabel, 1,0 meter.



Artikel	Spänning	Anmärkning	Förpackning
241 73 41	230 VAC	Molexkontakt	1/8
241 73 40	230 VAC	Fast kabel 1,0 m	1/8

## LK 525 Kabel

För anslutning mot LK 525 Ställdon med Molexkontakt.

Artikel	Kabellängd	Anmärkning	Förpackning
241 99 41	1,0 m	Molexkontakt	1/24



# Kulventiler

## LK 522 FilterBall

LK 522 FilterBall är en kulventil med integrerat filter, lämplig för värme-, kyl- och tappvattensystem.

Filtret rengörs enkelt genom att stänga kulventilen, skruva av locket och ta ut filtret. Ventilen kräver inget underhåll men installationen bör ändå kontrolleras regelbundet.



Artikel	Dim.	Kvs m <sup>3</sup> /h	Förpackning
624 00 15	G20	7,5	1/24
624 00 16	G25	11	1/8
624 00 17	G32	20	1/6
624 00 18	G40	33	1/4
624 00 19	G50	55	1/4

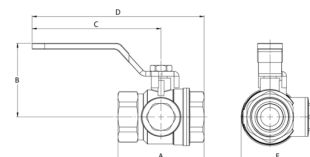
## LK 522 FilterBall Magnet

LK 522 FilterBall Magnet är en kulfilterventil med integrerad magnet för uppsamling av magnetit, lämplig för värme-, kyl- och tappvattensystem. Filter och magnet rengörs enkelt genom att stänga kulventilen, skruva av locket och ta ut magnet och filter.

Ventilen kräver inget underhåll men installationen bör ändå kontrolleras regelbundet.



Artikel	Dim.	Kvs m <sup>3</sup> /h	A mm	B mm	C mm	D mm	E mm	Förpackning
624 00 24	G20	5	60	55	87	117	51	1/24
624 00 25	G25	10	71	60	107	142	61	1/8
624 00 26	G32	17	84	65	107	149	75	1/6
624 00 27	G40	31	93	80	143	189	88	1/4
624 00 28	G50	43	119	90	143	203	105	1/4



# Laddningsenheter

## LK 810 ThermoMat 2.0 G Eco

LK 810 ThermoMat 2.0 G Eco är ett laddningspaket för sammankoppling av biobränslepannor med ackumulatorsystem. Laddningspaketet är avsett att säkerställa en optimal temperaturskiktning i ackumulatortanken och hålla en hög returtemperatur till pannan vilket höjer anläggningens verkningsgrad. Tjärbildning och kondens motverkas vilket ökar pannans livslängd. LK 810 ThermoMat 2.0 G Eco är en kompakt enhet med integrerad lågenergi pump som uppfyller kraven för ErP 2015 och termisk laddningsventil som reglerar på två portar.



Laddningspaketet består även av tre avstängningsventiler för att underlätta installation och underhåll, tre termometrar som gör att laddningsförloppet enkelt kan följas samt en isolering för att minimera värmeförluster.

Max. arbetstryck: 1,0 MPa

Max arbetstemperatur: +110°C

Artikel	Utförande	Dim.	Returtemp. °C	Vikt (kg)	Förpackning
622 90 03	Med backventil	28 mm	60	3,9	1/4/72
622 90 04	Med backventil	28 mm	65	3,9	1/4/72
622 90 05	Med backventil	28 mm	70	3,9	1/4/72
622 90 06	Med backventil	G25	60	3,9	1/4/72
622 90 07	Med backventil	G25	65	3,9	1/4/72
622 90 08	Med backventil	G25	70	3,9	1/4/72
622 90 09	med tilbakeslagsventil	G32	60	3,9	1/4/72
622 90 10	Med backventil	G32	65	3,9	1/4/72
622 90 11	Med backventil	G32	70	3,9	1/4/72

## LK 815 ThermoKit

LK 815 ThermoKit är en laddningsgrupp för sammankoppling av bibränslepannor med ackumulatorsystem. Laddningsgruppen är avsedd att säkerställa en optimal temperaturskiktning i ackumulatortanken och hålla en hög returtemperatur till pannan vilket höjer anläggningens verkningsgrad. Tjärbildning och kondens motverkas vilket ökar pannans livslängd.



LK 815 ThermoKit består av en lågenergipump som uppfyller kraven för ErP 2015, en LK ThermoVar termisk laddningsventil, backventil, samt tre avstängningsventiler för att underlätta installation och underhåll.

Artikel	Dim.	Returtemp. °C	Vikt (kg)	Förpackning
622 90 22	G20	61	4,3	1
622 90 23	G40	60	7,5	1
622 90 24	G40	65	7,5	1
622 90 25	G40	70	7,5	1

## LK Pumpstyrning SC

LK Pumpstyrning SC är ett tillbehör till LK:s shuntautomatik LK SmartComfort 110 OT, LK SmartComfort 120 RT och LK SmartComfort 120 RT-RF

När LK SmartComfort detekterar att värmebehov inte längre föreligger skickas en signal till LK Pumpstyrning SC som stoppar anläggningens cirkulationspump 30 minuter efter det att shuntautomatiken har stängt shuntventilen. Pumpen startar igen så snart shuntautomatiken öppnar shuntventilen.



Artikel	Avsedd för	Förpackning
490 56 45	LK SmartComfort	1/6

# Laddningsautomatik

## LK 160 SmartBio® HS 1.1

LK 160 SmartBio är en elektronisk laddningsautomatik med flera hydraulschema för energieffektivisering av värmesystem med ackumulatortankar. Valt hydraulschema och driftstatus visas på den bakgrundsbelysta färgdisplayen.

LK 160 SmartBio kan även aktivera en elpatron eller brännare om temperaturen i tekniktanken understiger den valda temperaturen. LK 160 SmartBio HS 1.1 är ett komplett kit för laddning och urladdning mellan tekniktank och slavtank. LK 160 SmartBio styr de två cirkulationspumparna mellan tankarna. Vid vald temperatur startar laddningspumpen och för energi ifrån tekniktank till slavtank. När temperaturen i tekniktanken faller startar återladdningspumpen och återför energi till tekniktanken.

För att förhindra självcirkulation i båda riktningarna monteras den dubbelverkande backventilen mellan pumparna.



Artikel	Dim.	Vikt (kg)	Förpackning
686 00 00	inv G25	6,5	1

## LK 160 SmartBio® HS 1.2

LK 160 SmartBio är en elektronisk laddningsautomatik med flera hydraulschema för energieffektivisering av värmesystem med ackumulatortankar. Valt hydraulschema och driftstatus visas på den bakgrundsbelysta färgdisplayen.

LK 160 SmartBio kan även aktivera en elpatron eller brännare om temperaturen i tekniktanken understiger den valda temperaturen. LK 160 SmartBio HS 1.2 är ett komplett kit för laddning och urladdning mellan panna och tank. LK 160 SmartBio styr de två cirkulationspumparna mellan panna och tank. Vid vald temperatur startar laddningspumpen och för energi ifrån panna till tank. När temperaturen i pannan faller startar återladdningspumpen och återför energi till pannan.

LK 824 ThermoVar termisk ventil med dubbel backventilfunktion säkerställer en hög returtemperatur till pannan och en effektiv skiktning i både panna och tank.



Artikel	Dim.	Vikt (kg)	Förpackning
686 00 01	inv. G25	8,5	1



# Pumpgrupper/shuntgrupper

## LK HydronicGroup

- Allt i ett
- Lätt att installera
- Enkel att komplettera med elektronisk reglering

LK HydronicGroup är en komplett pumpgrupp som är lämplig i värmesystem där direktförsörjning eller shuntad framledning önskas.

LK HydronicGroup består bland annat av en högeffektiv cirkulationspump, isolering, konsol för väggmontage samt två kulventiler med termometer varav kulventil till retursidan har integrerad backventil. En variant där shuntad framledning önskas ingår en trevägs shuntventil. L

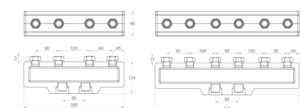
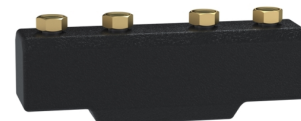


Artikel	Dim.	c/c in-/utlopp	Anmärkning	Kvs m <sup>3</sup> /h	Förpackning
490 00 00	G25 inv/utv	90	Wilo PARA 15-130/8-75/SC-9		1
490 00 01	G25 inv/utv	90	Wilo PARA 15-130/8-75/SC-9	6,3 / 10	1

## LK 860 - Fördelarbalk

Fördelare och konsol för LK HydronicGroup

Artikel	Dim.	Anmärkning	Förpackning
490 00 02	Rp 1" x G 1"	Fördelare 2	1
490 00 03	Rp 1" x G 1"	Fördelare 3	1
490 00 04		fördelarbalk	1



# Reservdelar

## LK 681 Reservdelssats

Avsedd för LK Avstängningsdel/Ventilrör 501, 506, 507, 530, 531, 540 och 541 i dimension 15 och 22 mm.

### Leveransomfattning

- Kägla
- Fjäder
- Kranbröst
- Ratt



Artikel	Förpackning
431 17 29	1/100

## LK 684 Reservdelssats

Avsedd för LK Avstängningsdel/Ventilrör 508, 509, 548 och 560 i dimension 15 och 22 mm.

### Leveransomfattning

- Kägla, 2 st
- Fjäder
- Kranbröst
- Ratt



Artikel	Förpackning
431 17 33	1/100

## LK 685 Reservdelssats

Avsedd för LK 535 Påfyllnadsventil och LK 536 Påfyllnadsventil i det gamla utförandet.

### Leveransomfattning

- Toppstycke med monterad spindel och planpackning
- Ratt



Artikel	Förpackning
431 17 39	1/100

## LK 686 Reservdelssats

Avsedd för avtappningsventil på LK 518 Säkerhetsventil.

### Leveransomfattning

- Toppstycke med monterad spindel och planpackning
- Ratt



Artikel	Förpackning
431 17 40	1/100

---

## LK Pannbytarsats

Ventilsats för pann- och beredarbyte.

### Leveransomfattning

- LK 538 Påfyllningsventil ansl. 15



Artikel	Förpackning
431 10 91	1/24

---

## LK 930 Manometer

LK 930 Manometer passar till LK Säkerhetspaket R1, LK Säkerhetspaket RF samt LK Säkerhetspaket VM. Anslutning bakåt med G8 utv gänga.

Diameter: 52 mm. Byggdjup: 40 mm.



Artikel	Dim.	Mätområde	Förpackning
552 33 83	G8 utv.	0-4 Bar	1/24

---

## LK Vred till LK 535 - 536 - 538

LK Vred passar till LK Påfyllnadsventil 535, 536 samt 538.

Levereras inkl. skruv.

Artikel	Förpackning
23090	1/25

